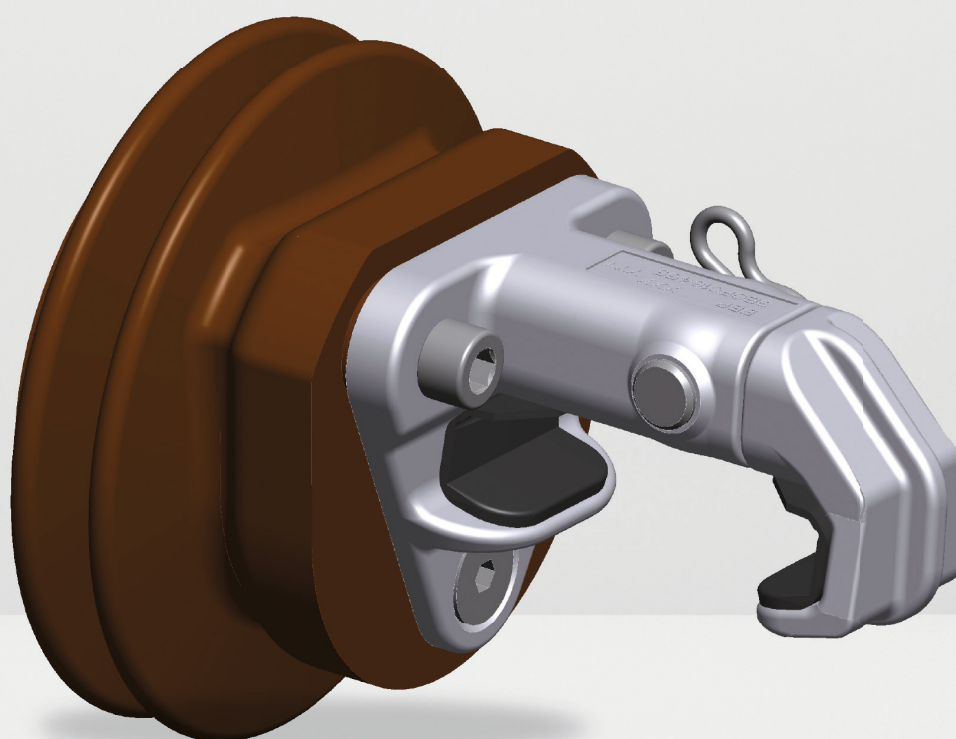


TracFeed[®] STS

Stromschienehalter



TracFeed® STS

Stromschienenhalter

Beim System 3. Schiene haben die Stromschienenstützpunkte die Aufgabe, die Stromschiene in einem definierten Abstand zum Gleis zu halten. Dabei wird die Stromschiene im Stromschienenhalter längsbeweglich geführt. Der von Rail Power Systems neuentwickelte Stromschienenhalter ist perfekt auf die Betriebsbedingungen wie Umweltbelastungen, Haltbarkeit, Betriebssicherheit und Service abgestimmt.

Merkmale:

- Verwendbar für Aluminiumverbundstromschiene
- Leichtbau durch Aluminium
- Extraharte, verschleißfeste Oberfläche durch Hart-coat®
- Doppelte Isolierung
- Gleiteinsatz aus POM*
- Kompatibel mit allen Stromschienenhaltern von Rail Power Systems

Inspektion, Service:

- Wartungsfrei
- Einfache Sichtkontrolle
- Austausch der Gleiteinsätze sowie der Klaue und der Schiene ohne Werkzeug möglich

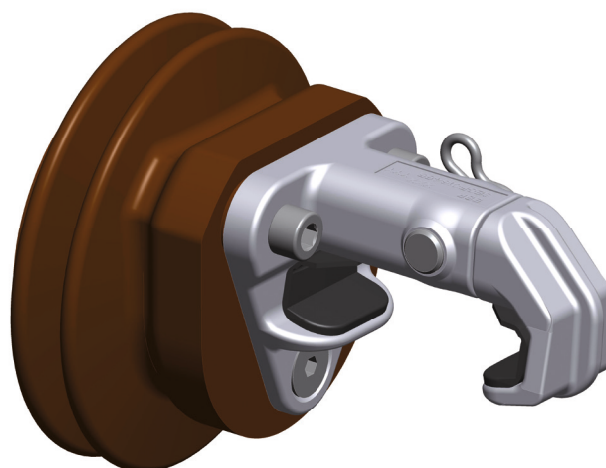
Montage:

- Der Stromschienenhalter wird mit Schrauben auf dem Isolator befestigt und die Klaue in den Halter gedrückt.
- Der Stift fixiert die Klaue mit dem Halter und wird anschließend durch den Federstecker gesichert.

Technische Daten:

• Nennkraft (90° zur Schiene)	12,5 kN
• Material Stromschienenhalter	Aluminium
• Material Gleiteinsatz	POM*
• Material Isolator	Gießharz
• Gewicht	ca. 1,85 kg

* Polyoxymethylen



RPS/DE/405/0824

© 2024. Alle Rechte sind der Rail Power Systems GmbH vorbehalten.

Die in diesem Dokument angegebenen Spezifikationen betreffen gängige Anwendungsbeispiele. Sie bilden nicht die Leistungsgrenzen ab.

Im konkreten Anwendungsfall können daher abweichende Spezifikationen erreicht werden. Maßgeblich sind allein die im jeweiligen Angebot formulierten oder vertraglich vereinbarten Spezifikationen. Technische Änderungen bleiben vorbehalten.

TracFeed® ist ein eingetragenes Warenzeichen der Rail Power Systems GmbH.

Rail Power Systems GmbH

Garmischer Straße 35 | 81373 München | Deutschland | T +49 89 41999-0 | F +49 89 41999-270 | www.rail-ps.com