

# TracFeed<sup>®</sup> SFA

Schalterferntriebe



# TracFeed® SFA

## Schalterferntriebe

Rail Power Systems entwickelt und produziert seit Jahrzehnten in enger Zusammenarbeit mit Kunden und Partnern TracFeed® Fahrleitungsprodukte. TracFeed® Produkte sind in zahlreichen Ländern bei Anlagenbetreibern im Nah- und Fernverkehr zugelassen und haben sich in jahrelangen Einsätzen unter den unterschiedlichsten Bedingungen bewährt.

### Die TracFeed®SFA Schalterferntriebe

ermöglichen die Betätigung der auf den Mastspitzen installierten Trenn- und Erdungsschalter der Fern- und Nahverkehrs-Fahrleitungen. Die von Rail Power Systems entwickelten TracFeed® SFA Schalterferntriebe bieten aufgrund der umfangreichen Zusatzausstattungen hohe Individualisierungsmöglichkeiten.

Aufgrund der soliden Bauweise und der verwendeten Materialien besitzen die TracFeed® SFA Schalterferntriebe der Rail Power Systems eine sehr hohe Lebenserwartung und einen geringen Wartungsbedarf.

Schalterferntriebe für Nennspannung AC 230 V können mit einer maximalen Leitungsimpedanz von 42 Ω betrieben werden.

Entsprechend der Trassenlängen ergeben sich folgende minimale Kabelquerschnitte:

Trassenlänge	Kabelquerschnitt
1,8 km	1,5 mm <sup>2</sup> (23,4 Ω/km)
3,0 km	2,5 mm <sup>2</sup> (14,0 Ω/km)
4,8 km	4,0 mm <sup>2</sup> (8,76 Ω/km)

### Besondere Eigenschaften

- Schaltzyklen: mind. 50.000
- Ersatz von Verschleißteilen in wenigen Minuten, vor Ort möglich
- geringer Strombedarf
- geringe Geräuschemission



### Technische Daten TracFeed® SFA

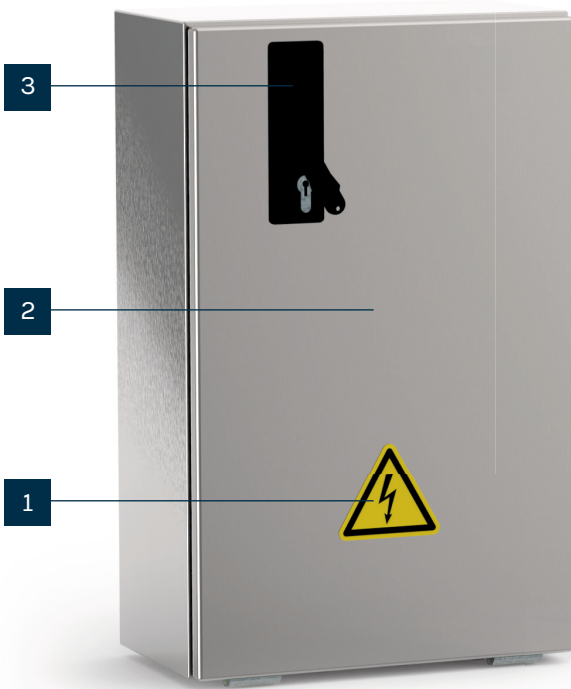
Betriebsstrom	AC oder DC
Bemessungsstrom	2,5 A
Antriebssystem	450 Nm
Schutzsystem	IP54
Abmessungen (H x B x T)	600 x 380 x 210 mm
Gewicht	31 kg
Gehäusematerial	Edelstahl
Hub	100 oder 200 mm
Schaltverzögerung	2 bis 4 Sekunden
Schaltspiele	> 50.000

Werte Beispielhaft für Typ 1.13-1

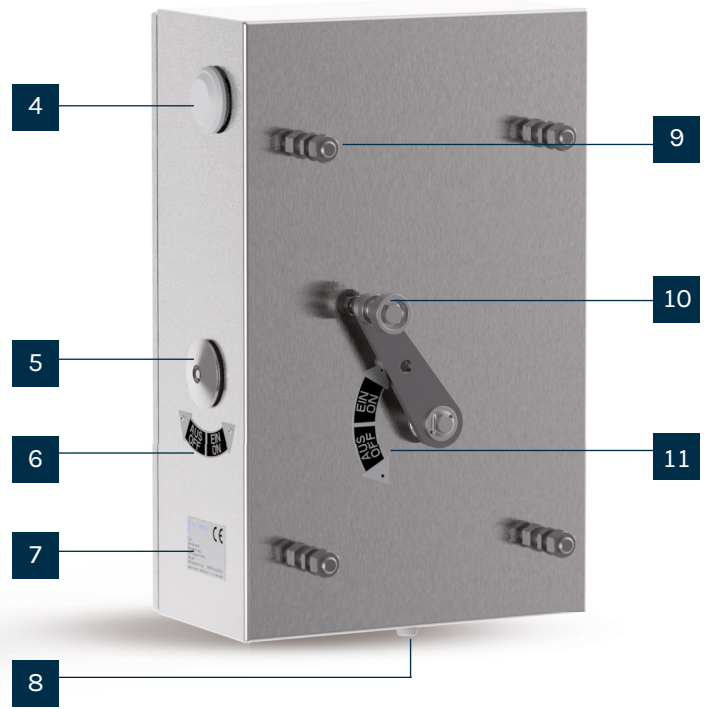
# Standardkomponenten

Die Schalterferntriebe von Rail Power Systems bestehen aus folgenden Basiskomponenten

Abbildung beispielhaft



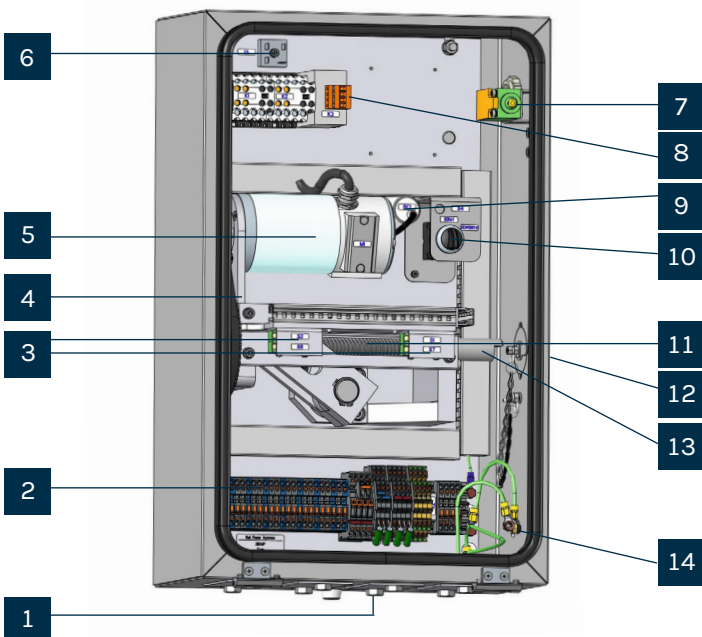
- 1. Warnschild
- 2. Gehäusetür
- 3. Schloss



- 4. Druckausgleichsstülle
- 5. Kurbelabdeckung
- 6. Schild „ein/aus“

- 7. Typenschild
- 8. Kabeleinführung
- 9. Befestigungsbolzen

- 10. Stellhebel
- 11. Schild „ein/aus“



- 1. Kabeleinführung
- 2. Klemmenleiste X1
- 3. Endschalter an der Getriebeeinheit
- 4. Zahnriemen
- 5. Gleichstrommotor
- 6. Gleichrichter
- 7. Türkontakt

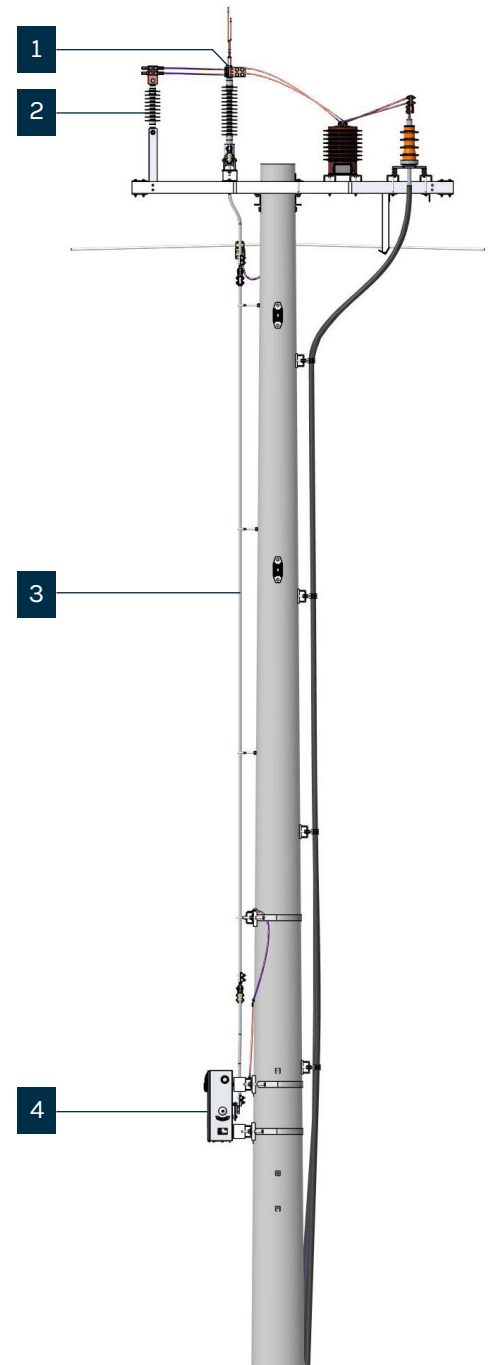
- 8. Überstromrelais K3
- 9. Kondensator
- 10. Betriebswahlschalter
- 11. Getriebespindel
- 12. Kurbelabdeckung
- 13. Kurbelmitnehmer
- 14. PE-Anschluss

# SFA Modellvarianten

TracFeed® SFA Schalterfernantriebe werden am Fahrleitungsmast montiert und über eine Stelleinrichtung mit dem Trennschalter verbunden.

Die Betätigung der Schalter erfolgt im konventionellen Fall über ein Schaltgestänge, das ausgehend vom am Mast angebrachten Schalterfernantrieb eine mechanische Verbindung zum Stellhebel des Schalters herstellt.

	3EGF020333	3EGF021401	3EGF021394	3EGF021515	3EGF021676
Typ	1.13 - 1	1.22 - 1	1.23	1.24	1.25
Potenzialfreie Meldekontakte	•	•	•	•	•
Handkurbel		•	•		•
Stromlose Kurbelöffnung					•
Schwenkhebelverschluss	•	•	•	•	•
Türöffnerkontakt	•	•	•	•	•
Betriebswahlschalter	•	•	•	•	
Leitungsschutzschalter für Spannungswandler		•		•	
Vorstuerung					•
Dauerstrom					•
3-Kant Schloss			•		
Referenzeinsatz	Deutschland: DB AG	Portugal	Niederlande	Deutschland: DB AG	Linzer Lokalbahn, Malaysia



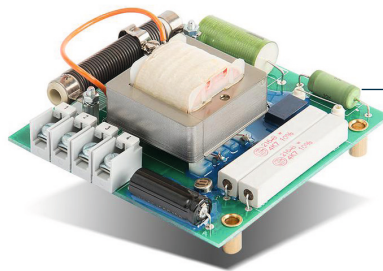
1. MTS
2. Stützisolator
3. Schaltgestänge
4. Schalterfernantrieb

# Zubehör

Die Rail Power Systems liefert zudem die passgenauen und hochwertigen Zubehörteile.

Bestellnummer	Produkt
3EGF002076	Handkurbel
3EGF012000	4 KT - Schlüssel
3EGF021806	3 KT - Schlüssel*
3EGF009199	Bartschlüssel

\*Einsatzort nur in NL



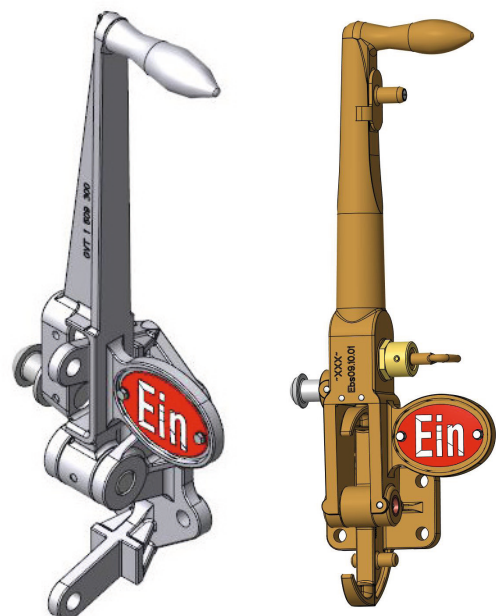
Kurzschlussmelderelais  
(optionaler Einbauort)



## Handantriebe

Bestellnummer	Werkstoff	Hub (mm)	Schlüssel
3EGF006515	Alu	100	Vorhängeschloss
3EGF006516	Alu	200	Vorhängeschloss
3EGF001982	Bronze	200	Dreikant
3EGF001990	Bronze	200	Vierkant
3EGF006631	Bronze	100	Vierkant
3EGF016664	Alu	200	Castell-Interlocking

Die Handantriebe sind mit Beschilderungen in verschiedenen Sprachen verfügbar.



# Montage

**Mit Präzision: immer auf Draht - wir haben den richtigen "Fahr"draht zu unseren Kunden**

**Rail Power Systems entwickelt und produziert seit Jahrzehnten in enger Zusammenarbeit mit Kunden und Partnern TracFeed® Fahrleitungsprodukte.**

TracFeed® Produkte sind in zahlreichen Ländern bei Anlagenbetreibern im Fern- und Nahverkehr zugelassen und haben sich in jahrzehntelangen Einsätzen unter unterschiedlichsten Bedingungen bewährt. Darüber hinaus sind Ihnen mit unserem gesamten Produktportfolio überzeugende Vorteile sicher.

Die Fahrleitungskomponenten eignen sich für Standardlösungen ebenso wie für maßgeschneiderte, absolut kunden-individuelle Betriebskonzepte im Nah- oder Fernverkehr. Ob Sie Klemmen für Seile und Drähte, Aluminiumbauteile für Ausleger, Radspanner oder Streckentrenner von Rail Power Systems beziehen: sämtliche Fahrleitungselemente aus unserem Haus bieten Ihnen diverse Pluspunkte.

## Ihre Pluspunkte

- Lange Lebensdauer
- Hohe Zuverlässigkeit
- Niedrige Lebensdauerkosten
- Hervorragende Qualität
- Einsetzbarkeit unter verschiedensten Klima- und Betriebsbedingungen

Sprechen Sie uns an, wenn Sie detaillierte technische Fragen zu unseren Produkten haben. Wir informieren Sie auch gerne ausführlich und stellen Ihnen auf Wunsch unser komplettes Lieferprogramm mit allen Produktlinien für TracFeed® Fahrleitungskomponenten, wie z. B. TracFeed® ALU1000, 2000, 3000, TracFeed® OSS Oberleitungsstromschienen und TracFeed® STS Stromschienensysteme vor.

## Messbares Leistungsplus

The image shows a DNV Management System Certificate for Rail Power Systems GmbH. The certificate is issued for ISO 9001, ISO 14001, and ISO 45001 standards. It covers the areas of sales, consulting, production, development, planning, and installation of rail power systems and related infrastructure. The certificate is valid until December 31, 2024, and was last re-certified on October 16, 2021. The certificate is signed by Eric Koak, the representative of the management.

**DNV**

### MANAGEMENT SYSTEM ZERTIFIKAT

Zertifikat-Nr.: 1090046655-MSC-RvA-DEU Datum der Ersterzertifizierung: 09. Januar 2004 Gültig: 17. Dezember 2021 – 31. Oktober 2024  
Ablaufdatum des letzten Zertifizierungszyklus: 31. Oktober 2021 Datum der letzten Rezertifizierung: 16. Oktober 2021

Hiermit wird bescheinigt, dass das Unternehmen **Rail Power Systems GmbH** Garmischer Straße 35, 81373 München, Deutschland sowie die im Anhang aufgeführten Standorte ein Umwelt-Managementsystem in Übereinstimmung mit dem folgenden Standard eingeführt hat und anwendet: **ISO Muster:2015**

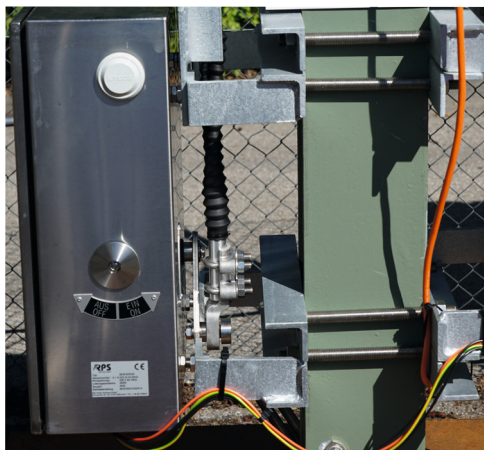
Dieses Zertifikat ist gültig für die folgenden Produkt- oder Dienstleistungsbereiche: **Vertrieb, Beratung, Fertigung von Komponenten, Entwicklung, Planung und Montage von Fahrleitungs- und Bahnenergieversorgungssystemen / Netzleittechnik / 50-Hz Anlagen / Signaltechnik inklusive Wartung und Service (Instandhaltung) und Gesamtprojekte**

Ort und Datum: Barendrecht, 17. Dezember 2021 Zertifizierungsstelle: DNV - Business Assurance Zuulieweg 1, 2994 LB Barendrecht, Netherlands

Eric Koak  
Vertreter des Managements

Bei Verstoß gegen die im Zertifizierungsvertrag genannten Bedingungen kann das Zertifikat seine Gültigkeit verlieren.  
AKKREDITIERTE STELLE: DNV Business Assurance B.V., Zuulieweg 1, 2994 LB, Barendrecht, Netherlands - TEL: +31(0)102922689, www.dnv.com/assurance

Qualität: ISO 9001  
Umwelt: ISO 14001  
Energie: ISO 50001  
Gesundheit: ISO 45001



RPS/DE/409/0824

© 2024. Alle Rechte sind der Rail Power Systems GmbH vorbehalten.

Die in diesem Dokument angegebenen Spezifikationen betreffen gängige Anwendungsbeispiele. Sie bilden nicht die Leistungsgrenzen ab.

Im konkreten Anwendungsfall können daher abweichende Spezifikationen erreicht werden. Maßgeblich sind allein die im jeweiligen Angebot formulierten oder vertraglich vereinbarten Spezifikationen. Technische Änderungen bleiben vorbehalten.

TracFeed® ist ein eingetragenes Warenzeichen der Rail Power Systems GmbH.