

TracFeed[®] NSV

Nachspannvorrichtung für
Nah-und Fernverkehr



TracFeed® NSV

Nachspannvorrichtung

Unsere Leidenschaft: konsequente, projekt- und lösungsorientierte Entwicklung, Prüfung und Herstellung von Komponenten für alle Bereiche der Bahnanwendungen mit dem Ergebnis „schlüsselfertiger“ Fahrleitungssysteme.

Bei Längenänderungen des Tragseils und Fahrdrachts durch Temperaturschwankungen halten die Nachspannvorrichtungen mit TracFeed® NSV Nachspannvorrichtungen die Zugkräfte in der Fahrleitung und damit den Durchhang des Fahrdrachts möglichst konstant.

Die von Rail Power Systems entwickelten TracFeed® NSV Nachspannvorrichtungen bieten für alle Umgebungsbedingungen und Wünsche der Kunden die optimale Ausführung.

Je nach Anforderung bzgl. der Einbausituation, der Abspannkräfte und der auszugleichenden Längenänderung stehen drei Typen von TracFeed® NSV Nachspannvorrichtungen zur Auswahl.

Ausführungsportfolio:

- TracFeed® NSV Radspanner
- TracFeed® NSV Nachspannfeder
- TracFeed® NSV Integrierter Radspanner

TracFeed® NSV Radspanner

- Umgebungstemperatur -40 °C bis +60 °C
- Längenkompensation bis zu 2 m
- Abspannkraft bis 30 kN

TracFeed® NSV Integrierter Radspanner

- Umgebungstemperatur -40 °C bis +60 °C
- Längenkompensation bis 1,2 m
- Abspannkraft bis 10 kN

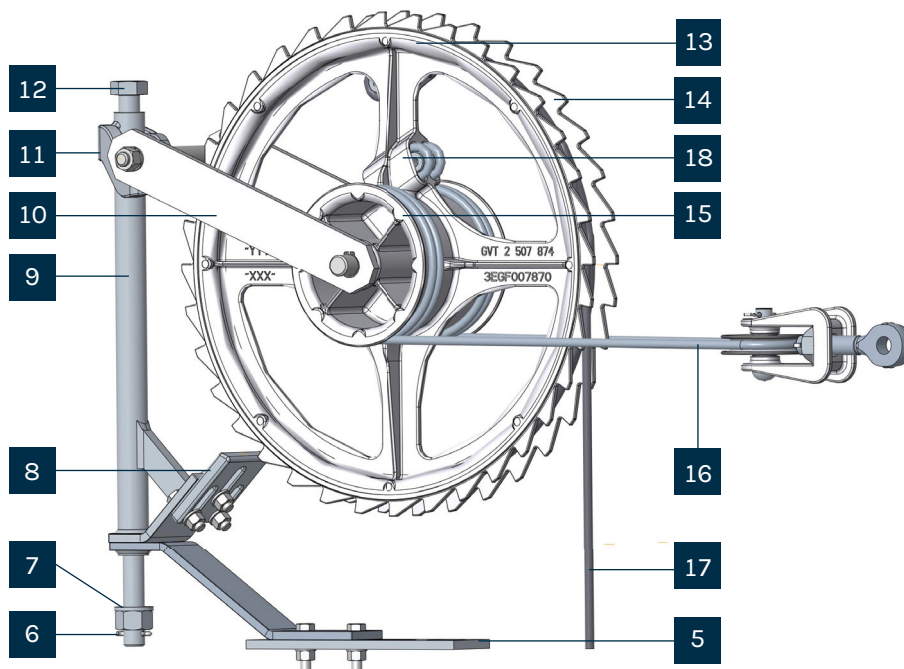
TracFeed® NSV Nachspannfeder

- Umgebungstemperatur -40 °C bis +60 °C
- Längenkompensation bis 300 mm
- Abspannkraft bis 6 kN



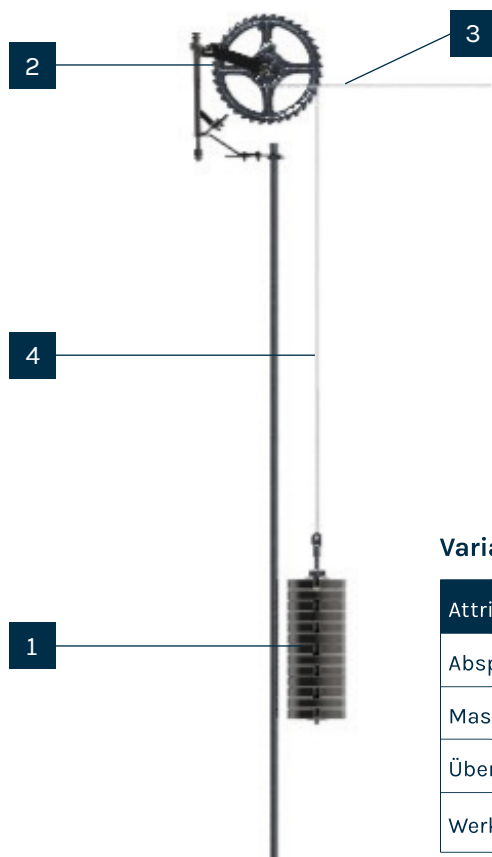
Anwendungsbeispiel

Aufbau und Übersicht - Basiskomponenten des TracFeed® NSV Radspanner



TracFeed® NSV Radspanner

- 5. Lasche für Führungsrohr
- 6. Splint
- 7. Sicherungsmutter
- 8. Rastplatte
- 9. Drehachse
- 10. Wippe
- 11. Bügel
- 12. Drehbolzen
- 13. Große Trommel für Radspannerseil für Gewichtssatz
- 14. Radspannerzahn
- 15. Kleine Trommel für Radspannerseil, Fahrdraht/Tragseil
- 16. Radspannerseil für Fahrdraht/Tragseil
- 17. Radspannerseil für Gewichtssatz
- 18. Radkörper, Keilöffnungen



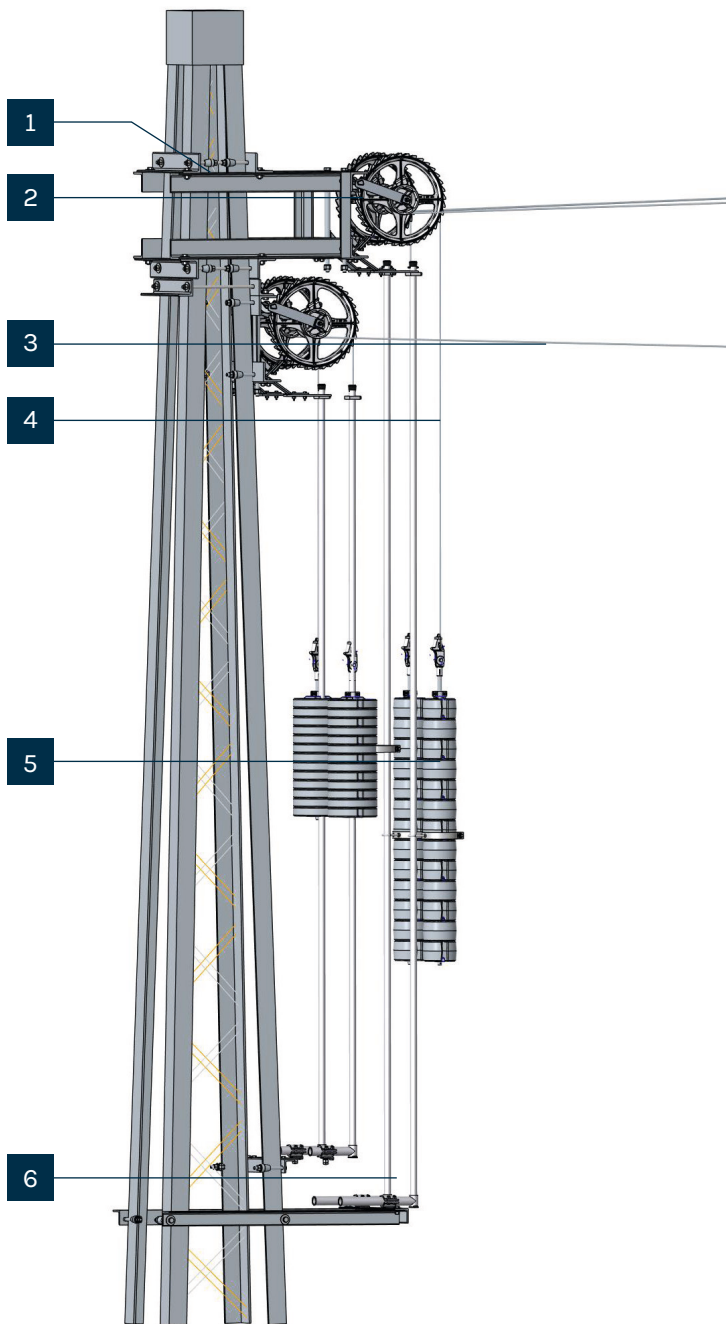
Übersicht Nachspannvorrichtung mit TracFeed® NSV Radspanner

- 1. Gewichtssatz und Gewichtsführung
- 2. Radspanner
- 3. Radspannerseil für Fahrdraht und Tragseil
- 4. Radspannerseil für Gewichtssatz

Varianten TracFeed® NSV Radspanner

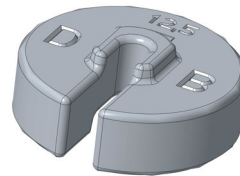
Attribute	3EGF020516	3EGF021359	3EGF021357	3EGF021362
Abspannkraft (kN)	20	30	30	30
Masse (kg)	25	27	28	27
Übersetzung	1:3	1:3	1:3	1:3
Werkstoff Wippe	ST tZn	A2	ST tZn	A2

Aufbau und Übersicht - Basiskomponenten des TracFeed®NSV Radspanners

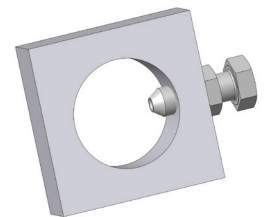


1. Befestigung Radspanner
2. Radspanner
3. Radspannerseil für Fahrdrabt
und Tragseil
4. Radspannerseil für Gewichtssatz
5. Gewichtssätze
6. Befestigung Gewichtsführung

Die Rail Power Systems GmbH liefert zudem die
passgenauen und hochwertigen Zubehörteile



Gewichtsplatte
3EGF019530



Stelling für
Gewichtsführung
3EGF001786



Gewichtsführungsschelle
3EGF011340

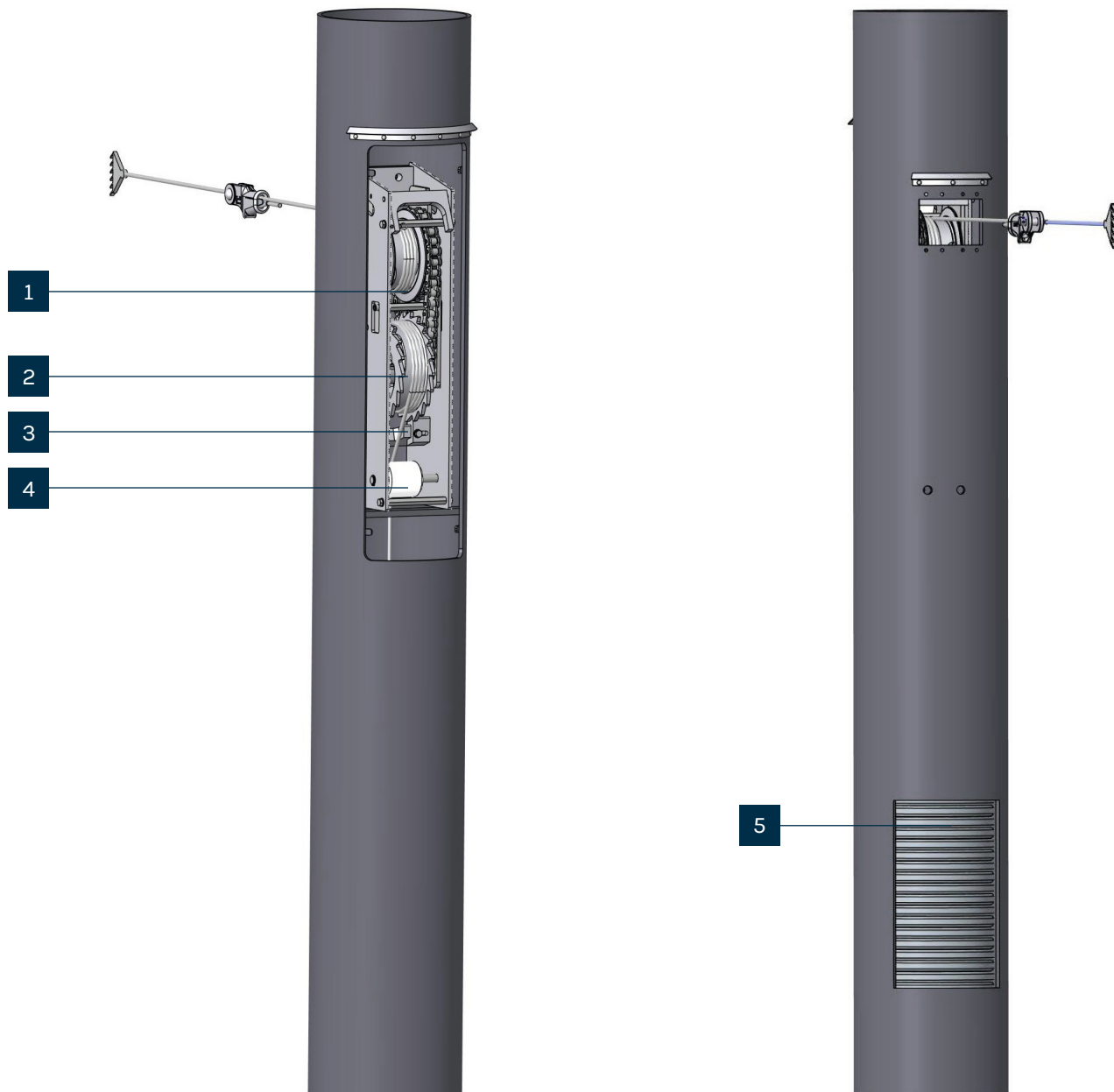


Gewichtssatzträger
3EGF019563



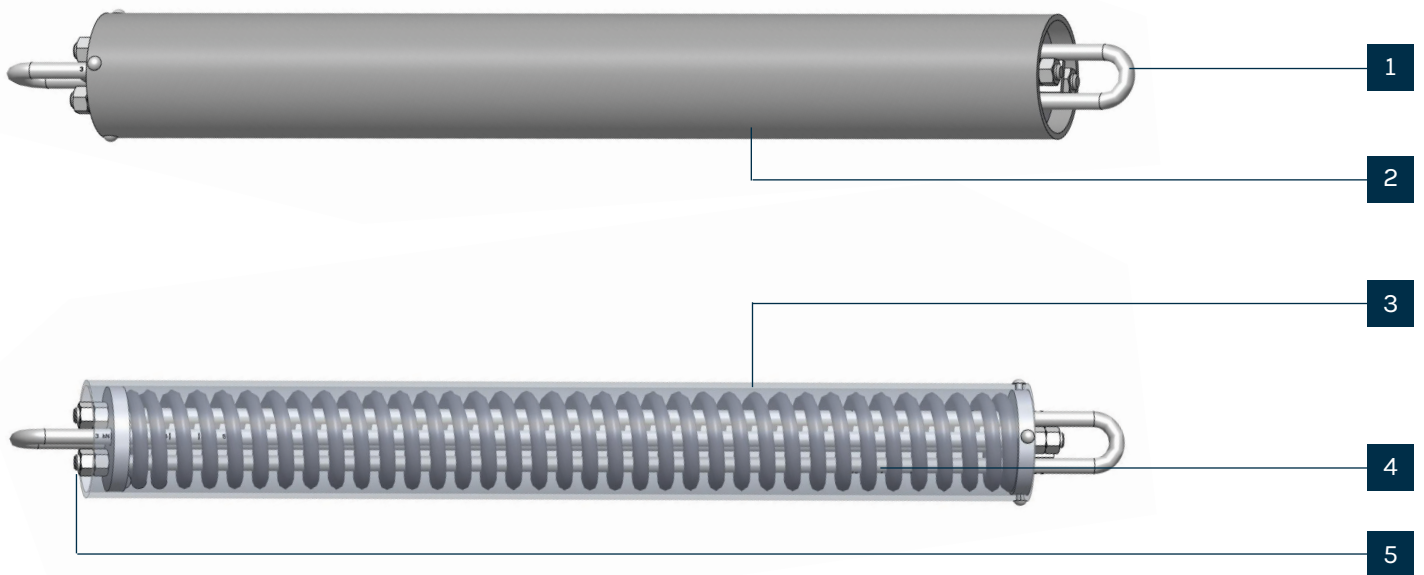
Rohrhalter für Gewichtsführungsstange
3EGF003098

Aufbau und Übersicht - Basiskomponenten des TracFeed® NSV integrierten Radspanners



1. Seiltrommel zum Fahrdraht/Tragseil
2. Seiltrommel zum Gewichtssatz
3. Rast- und Blockiervorrichtung
4. Seilführungsrolle zum Gewichtssatz
5. Gewichtssatz

Aufbau und Übersicht - Basiskomponenten der TracFeed® NSV Nachspannfedern



Nachspannfeder	3EGF002272	3EGF006315	3EGF006367
Werkstoff	nrST	nrST	nrST
Masse (kg)	8,5	3	5
Länge (mm)	859	374	550
Hub (mm)	135	50	100
Kraft (kN)	2-3	3	2-3

1. Gabelende
2. Rohr
3. Feder
4. Gabeln
5. Befestigungsmutter

Mit Präzision: Immer auf Draht - Wir haben den richtigen „Fahr“draht zu unseren Kunden

Rail Power Systems entwickelt und produziert seit Jahrzehnten in enger Zusammenarbeit mit Kunden und Partnern TracFeed® Fahrleitungsprodukte.

TracFeed® Produkte sind in zahlreichen Ländern bei Anlagenbetreibern im Fern- und Nahverkehr zugelassen und haben sich in jahrzehntelangen Einsätzen unter unterschiedlichsten Bedingungen bewährt. Darüber hinaus sind Ihnen mit unserem gesamten Produktportfolio überzeugende Vorteile sicher.

Die Fahrleitungskomponenten eignen sich für Standardlösungen ebenso wie für maßgeschneiderte, absolut kundenindividuelle Betriebskonzepte im Nah- oder Fernverkehr.

Ob Sie Klemmen für Seile und Drähte, Aluminiumbauteile für Ausleger, Radspanner oder Streckentrenner von Rail Power Systems beziehen: sämtliche Fahrleitungselemente aus unserem Haus bieten Ihnen diverse Pluspunkte.

Ihre Pluspunkte:

- Lange Lebensdauer
- Hohe Zuverlässigkeit
- Niedrige Lebensdauerkosten
- Hervorragende Qualität
- Einsetzbarkeit unter verschiedensten Klima- und Betriebsbedingungen

Sprechen Sie uns an, wenn Sie detaillierte technische Fragen zu unseren Produkten haben. Wir informieren Sie auch gerne ausführlich und stellen Ihnen auf Wunsch unser komplettes Lieferprogramm mit allen Produktlinien für TracFeed® Fahrleitungskomponenten, wie z. B. TracFeed® ALU 1000, 2000, 3000, TracFeed® OSS Oberleitungsstromschienen und TracFeed® STS Stromschienensysteme vor.

Messbares Leistungsplus



MANAGEMENT SYSTEM ZERTIFIKAT

Zertifikat-Nr.: 10000408655-MSC-RvA-DEU	Datum der Erstzertifizierung: 09. Januar 2004	Gültig: 17. Dezember 2021 – 31. Oktober 2024 Ablaufdatum des letzten Zertifizierungszyklus: 31. Oktober 2021 Datum der letzten Rezertifizierung: 16. Oktober 2021
--	--	--

Hiermit wird bescheinigt, dass das Unternehmen
Rail Power Systems GmbH
Garmischer Straße 35, 81373 München, Deutschland
sowie die im Anhang aufgeführten Standorte

ein Umwelt-Managementsystem in Übereinstimmung mit dem folgenden Standard eingeführt hat und anwendet:
ISO Muster:2015

Dieses Zertifikat ist gültig für die folgenden Produkt- oder Dienstleistungsbereiche:
Vertrieb, Beratung, Fertigung von Komponenten, Entwicklung, Planung und Montage von Fahrleitungs- und Bahnenergieversorgungssystemen / Netzleittechnik / 50-Hz Anlagen / Signaltechnik inklusive Wartung und Service (Instandhaltung) und Gesamtprojekte

Ort und Datum: Barendrecht, 17. Dezember 2021	Zertifizierungsstelle: DNV - Business Assurance Zwoleweg 1, 2994 LB Barendrecht, Netherlands
--	---



Eerie Koek
Vertreter des Managements

Bei Verstöß gegen die im Zertifizierungsvertrag genannten Bedingungen kann das Zertifikat seine Gültigkeit verlieren.
AKKREDITIERTE STELLE: DNV Business Assurance B.V., Zwoleweg 1, 2994 LB, Barendrecht, Netherlands - TEL: +31(0)102922689, www.dnv.com/assurance

Qualität: ISO 9001
Umwelt: ISO 14001
Energie: ISO 50001
Gesundheit: ISO 45001

RPS/DE/418/0724

© 2024. Alle Rechte sind der Rail Power Systems GmbH vorbehalten.

Die in diesem Dokument angegebenen Spezifikationen betreffen gängige Anwendungsbeispiele. Sie bilden nicht die Leistungsgrenzen ab.

Im konkreten Anwendungsfall können daher abweichende Spezifikationen erreicht werden. Maßgeblich sind allein die im jeweiligen Angebot formulierten oder vertraglich vereinbarten Spezifikationen. Technische Änderungen bleiben vorbehalten.

TracFeed® ist ein eingetragenes Warenzeichen der Rail Power Systems GmbH.