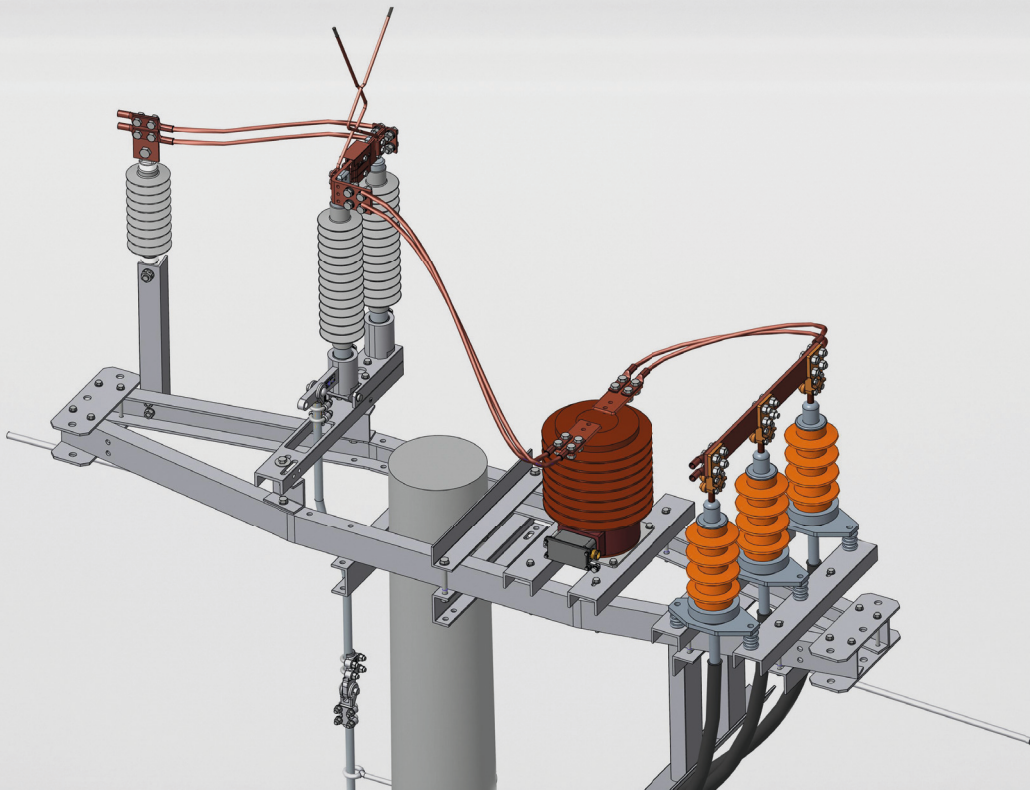


TracFeed[®] MTS

MASTTRENNSCHALTER 15KV BIS 25 KV AC



TracFeed® MTS

Masttrennschalter

Rail Power Systems entwickelt und produziert seit Jahrzehnten in enger Zusammenarbeit mit Kunden und Partnern TracFeed® Fahrleitungsprodukte. TracFeed® Produkte sind in zahlreichen Ländern bei Anlagenbetreibern im Nah- und Fernverkehr zugelassen und haben sich in jahrelangen Einsätzen unter den unterschiedlichsten Bedingungen bewährt.

Entwicklung der Masttrennschalter

Aufgrund neuer Anforderungen und kundenspezifischer Vorgaben wurde die Masttrennschalter-Familie überarbeitet und optimiert. Die Rail Power Systems GmbH hat es sich zur Aufgabe gemacht, Kundenwünschen nach einer pflegeleichten und wartungsarmen Produktgruppe gerecht zu werden. Dabei steht die innovative und regelkonforme technische Umsetzung im Vordergrund.

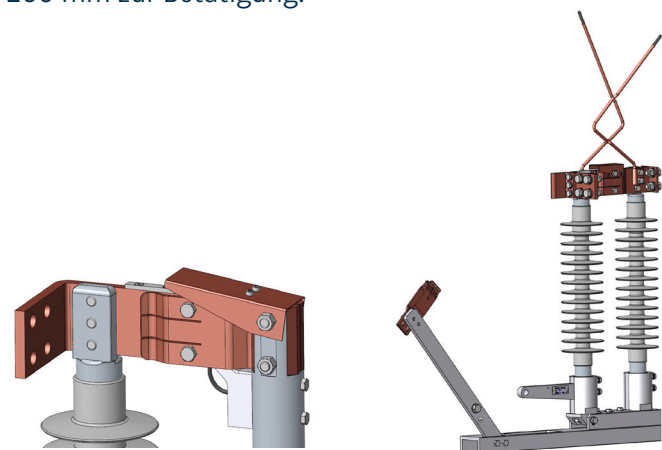
Besonderheiten der Erdungsschalter

Die RPS-Erdungsschalter zeichnen sich dadurch aus, dass im Gegensatz zu ähnlichen Produkten die Sensormeldung zur erfolgreichen Erdung direkt im Kontakt abgefragt wird. Damit können RPS Erdungsschalter eine erhöhte Sicherheit für eine erfolgreich durchgeführte Erdungsoperation bieten.

Montage:

Die Montage von TracFeed® MTS Masttrennschaltern erfolgt auf Traversen die am Mastkopf des Fahrleitungsmasten montiert sind. Der Mast selbst überragt i.d.R. in Höhe das Kettenwerk.

Bei konventioneller Ausführung können die Schalter über ein Schaltgestänge bedient werden. Ein Schalterferntrieb (SFA) liefert hier den benötigten Hub von 200 mm zur Betätigung.



15/25-kV-Masttrennschalter mit Erdkontakt

Baukasten

- Einheitliche Grundbauform
- Individuelle Anpassung Grundprofil – je nach Einbausituation
- Einsatz von weiteren Isolatoren, z. B. 3 kV abweichend von Standardvariante 15/25 kV
- Nachrüstung des Erdkontakts für den Masttrennschalter

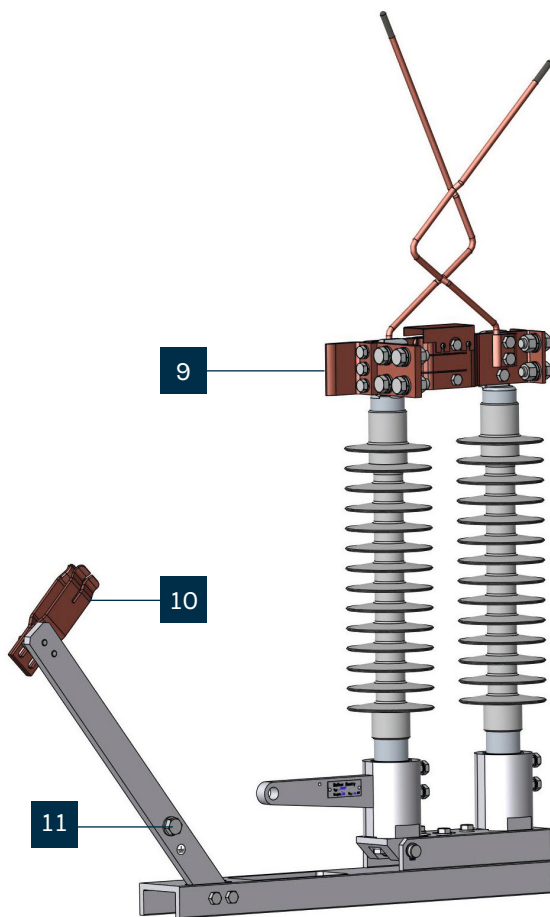
Besondere Eigenschaften:

- Beständigkeit für hohe Einsatzdauer: Auslegung und Test auf mind. 50.000 Schaltspiele
- Isolator schmutz- und wasserabweisend
- Umsetzung der Vorgaben der Vogelschutzrichtlinie:
- reduzierte Gefahr von durch Vögel verursachte Kurzschlüsse
- Isolator mit erhöhter Kriechstrecke
- Rückwärtskompatibilität zur Verwendung in Bestandsanlagen

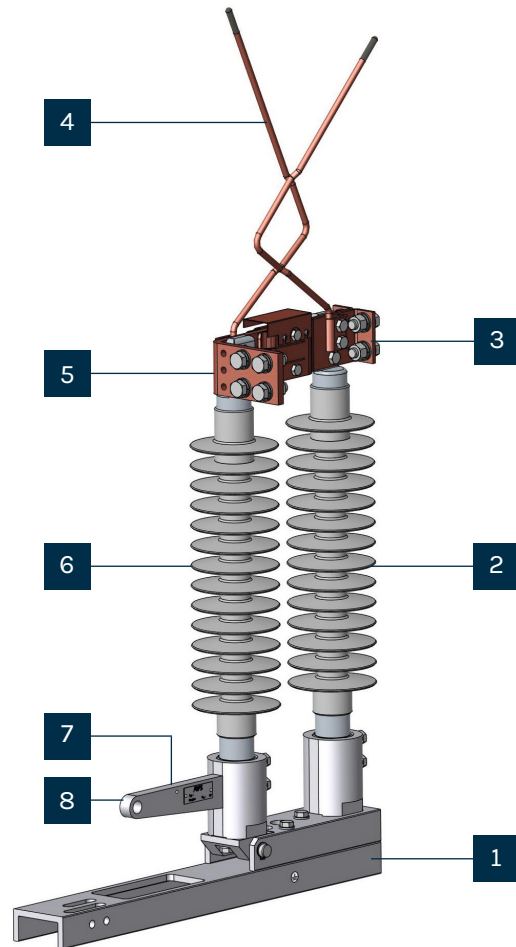


Standardkomponenten

TracFeed® MTS Masttrennschalter Linienkontakt mit Isolatoren aus Kunststoff und Hauptkontakten



Modell mit Erdkontakt



Modell ohne Erdkontakt

Gesamtansicht

1. Grundplatte
2. Feststehender Schalterbereich mit Kunststoffisolator
3. Gegenkontakt (mit Kontaktsicherung)
4. Funkenhörner
5. Kontaktmesser
6. Beweglicher Schalterbereich mit Kunststoffisolator

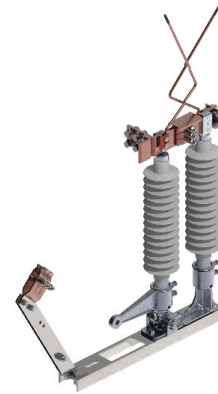
7. Typenschild
8. Schwenksockel
9. Kontaktmesser des Erdkontakts
10. Erdkontakt
11. Anschlusspunkt für das Erdungskabel

Qualität und Optimierung des Herstellungsprozesses

Die aufgeführten Schalter sind der Norm DIN EN 50152-2 entsprechend konzipiert und geprüft.

Trennschalter mit Erdkontakt

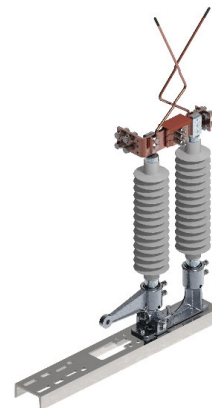
Attribute	3EGF021805	3EGF021814	3EGF020664
Nennspannung (kV AC)	25	25	25
Isolatoren	Kunststoff	Kunststoff	Kunststoff
Bemessungs-Betriebsstrom (kA)	1,7	1,7	1,7
Kriechstrecke (mm)	1590	1590	1590
Bemessungs-Kurzzeitstrom (kA)	40	40	40
Kurzschlussstromdauer (s)	1	1	1
Masse (kg)	47	37	31,6



3EGF021814

Trennschalter ohne Erdkontakt

Attribute	3EGF021803	3EGF021813	3EGF021021
Nennspannung (kV AC)	25	25	25
Isolatoren	Kunststoff	Kunststoff	Kunststoff
Bemessungs-Betriebsstrom (kA)	1,7	1,7	1,6
Kriechstrecke (mm)	1590	1590	1590
Bemessungs-Kurzzeitstrom (kA)	40	40	40
Kurzschlussstromdauer (s)	1	1	1
Masse (kg)	38	29,5	31,6

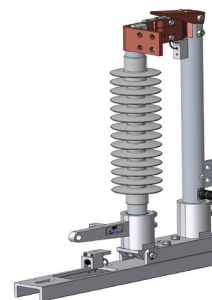


3EGF021803

Erdungstrennschalter bis 25 kV mit Einlauf-Überwachung

Attribute	3EGF021884	3EGF021020
Nennspannung (kV AC)	25	25
Isolatoren	Kunststoff	Kunststoff
Kriechstrecke (mm)	1590	1590
Bemessungs-Kurzzeitstrom (kA)	40	40
Kurzschlussstromdauer (s)	1	1
Masse (kg)	27	28,2

Einsatz in Systemen zum automatischen Erden von Bahnanlagen (z. B. AEA/OLSP)



3EGF021020

Montage und Zubehör

Die Rail Power Systems liefert zudem die passgenauen und hochwertigen Zubehöreile, welche sich zusammen mit den Trennschaltern in den Fahrleitungsanlagen integrieren lassen. Folgende Ergänzungen werden angeboten:

Schaltgestänge

Klemmkörper kpl. für Rohr Ø 26 mm	3EGF020935
Gelenkstück mit Gabel kpl. für Rohr Ø 26 mm	3EGF020739
Gelenkstück mittig kpl. für Rohr Ø 26 mm	3EGF020937
Gelenkstück einseitig kpl. für Rohr Ø 26 mm	3EGF020936



Druckzugkabel
(vgl. Broschüre TracFeed® DZK)

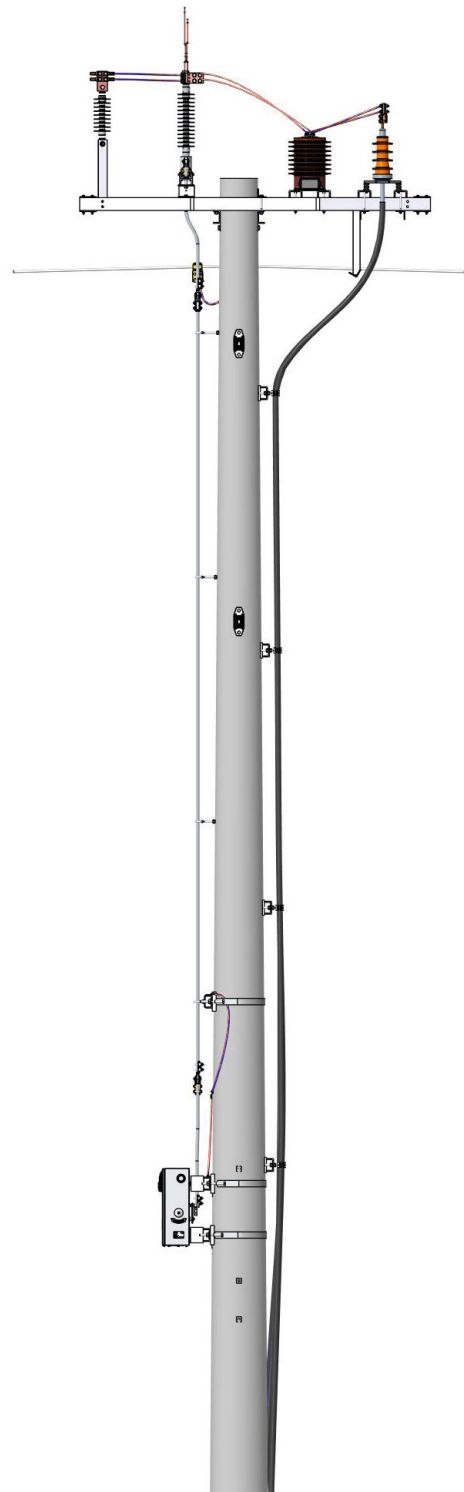
Weiteres Zubehör



Schalterferntrieb
(vgl. Broschüre TracFeed® SFA)



Handantrieb
(vgl. Broschüre TracFeed® SFA)



Mit Präzision: immer auf Draht - wir haben den richtigen „Fahr“draht zu unseren Kunden

Rail Power Systems entwickelt und produziert seit Jahrzehnten in enger Zusammenarbeit mit Kunden und Partnern TracFeed® Fahrleitungsprodukte

TracFeed® Produkte sind in zahlreichen Ländern bei Anlagenbetreibern im Fern- und Nahverkehr zugelassen und haben sich in jahrzehntelangen Einsätzen unter unterschiedlichsten Bedingungen bewährt. Darüber hinaus sind Ihnen mit unserem gesamten Produktportfolio überzeugende Vorteile sicher.

Die Fahrleitungskomponenten eignen sich für Standardlösungen ebenso wie für maßgeschneiderte, absolut kundenindividuelle Betriebskonzepte im Nah- oder Fernverkehr. Ob Sie Klemmen für Seile und Drähte, Aluminiumbauteile für Ausleger, Radspanner oder Streckentrenner von Rail Power Systems beziehen: sämtliche Fahrleitungselemente aus unserem Haus bieten Ihnen diverse Pluspunkte.

Ihre Pluspunkte

- Lange Lebensdauer
- Hohe Zuverlässigkeit
- Niedrige Lebensdauerkosten
- Hervorragende Qualität
- Einsetzbarkeit unter verschiedensten Klima- und Betriebsbedingungen

Sprechen Sie uns an, wenn Sie detaillierte technische Fragen zu unseren Produkten haben. Wir informieren Sie auch gerne ausführlich und stellen Ihnen auf Wunsch unser komplettes Lieferprogramm mit allen Produktlinien für TracFeed® Fahrleitungskomponenten, wie z. B. TracFeed® ALU 1000, 2000, 3000, TracFeed® OSS Oberleitungsstromschienen und TracFeed® STS Stromschienensysteme vor.

Messbares Leistungsplus



MANAGEMENT SYSTEM ZERTIFIKAT

Zertifikats-Nr.: 1000406855-MSC-RVA-DEU
Datum der Erhaltsertifizierung: 09. Januar 2024
Gültig: 17. Dezember 2021 – 31. Oktober 2024
Ablaufdatum des letzten Zertifizierungszyklus: 31. Oktober 2024
Datum der letzten Rezerertifizierung: 16. Oktober 2021

Hiermit wird bescheinigt, dass das Unternehmen **Rail Power Systems GmbH**
Garmischer Straße 35, 81373 München, Deutschland
sowie die im Anhang aufgeführten Standorte

ein Umwelt-Managementsystem in Übereinstimmung mit dem folgenden Standard eingeführt hat und anwendet:
ISO Muster:2015

Dieses Zertifikat ist gültig für die folgenden Produkt- oder Dienstleistungsbereiche:
Vertrieb, Beratung, Fertigung von Komponenten, Entwicklung, Planung und Montage von Fahrleitungs- und Bahnenergieversorgungssystemen / Netzleittechnik / 50-Hz Anlagen / Signaltechnik inklusive Wartung und Service (Instandhaltung) und Gesamtprojekte

Ort und Datum:
Barendrecht, 17. Dezember 2021
Zertifizierungsstelle:
DNV - Business Assurance
Zwolsweg 1, 2994 LB Barendrecht,
Niederlande



Eric Koek
Vertreter des Managements



Bei Vorstoß gegen die im Zertifizierungsvertrag genannten Bedingungen kann das Zertifikat seine Gültigkeit verlieren.
AKKREDITIERTE STELLE: DNV Business Assurance B.V., Zwolsweg 1, 2994 LB, Barendrecht, Niederlande - TEL: +31(0)102922889 - www.dnv.com/assurance

Qualität: ISO 9001

Umwelt: ISO 14001

Energie: ISO 50001

RPS/DE/437/0824

© 2024. Alle Rechte sind der Rail Power Systems GmbH vorbehalten.

Die in diesem Dokument angegebenen Spezifikationen betreffen gängige Anwendungsbeispiele. Sie bilden nicht die Leistungsgrenzen ab.

Im konkreten Anwendungsfall können daher abweichende Spezifikationen erreicht werden. Maßgeblich sind allein die im jeweiligen Angebot formulierten oder vertraglich vereinbarten Spezifikationen. Technische Änderungen bleiben vorbehalten.

TracFeed® ist ein eingetragenes Warenzeichen der Rail Power Systems GmbH.