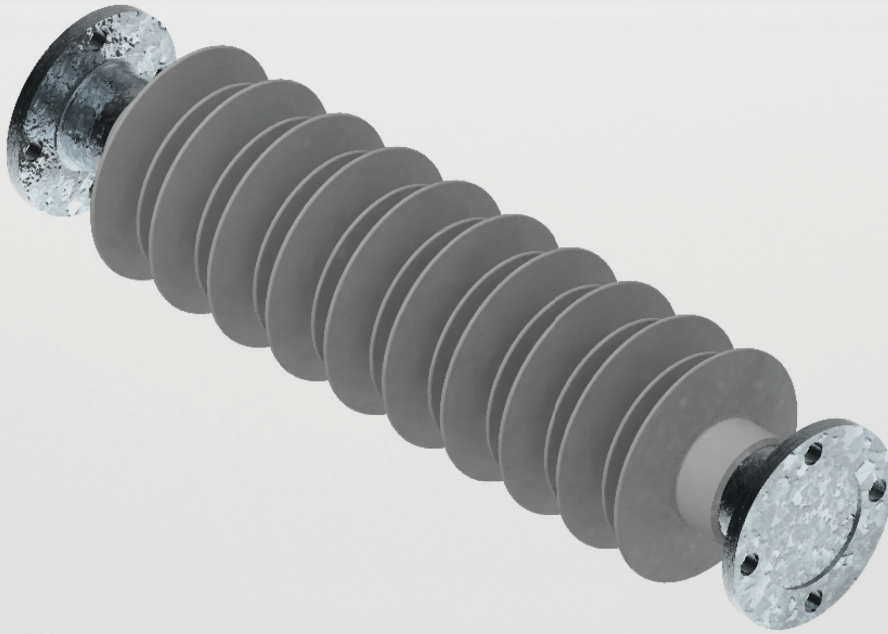


TracFeed[®] ISO

Verbundisolatoren



TracFeed® ISO

Verbundisolatoren

Die Entwicklung der Isolatoren ist in den letzten Jahren fortgeschritten und somit kommen verstärkt Verbundisolatoren zum Einsatz.

Die Rail Power Systems GmbH hat sich auf den Weg gemacht, den kundenspezifischen Wünschen eines pflegeleichten und wartungsarmen Produktes dieser Produktgruppe gerecht zu werden.



Der GFK-Stab der RPS Isolatoren ist mit hochwertigem grauem Silikon ummantelt. Die Armaturen sind aus verzinktem Stahl. Alle Verbundisolatoren sind nach DIN EN 62621 bauart- und typgeprüft.

Besondere Eigenschaften der Silikonummantelung

- Beständigkeit für hohe Einsatzdauer
- Schmutz- und wasserabweisend
- Gute Spannungsfestigkeit
- Großer resp. breiter Temperaturbereich
- Gute Spur- und Lichtbogenbeständigkeit
- Hohe Stabilität
- Sehr gute Beständigkeit gegen Ozon und gegen ultraviolettes Licht



“Sinnvolle Trennung” in der Anwendung

Isolatoren in Fahrleitungsanlagen dienen der elektrischen Trennung (z. B. unter elektrischer Spannung stehender Bauteile gegen geerdete Bauteile) sowie als wesentliche Bestandteile von Stütz- und Tragstrukturen. Konkrete Einsatzgebiete sind: Stützpunkte Fahrleitung und TracFeed® OSS Oberleitungsstromschiene.

- an Abfangungen
- Speise- und Verstärkungsleitung
- Schalter

Modellübersicht TracFeed® ISO Verbundisolatoren

	bis 3 kV	15 kV	25 kV
Ausleger (Auge-Rohr)	3EGF019711	3EGF018716	3EGF019573
Ausleger (Rohr-Rohr)	-	3EGF018715	3EGF020075
Abspannung (Alternative)*	3EGF018723 3EGF018326	3EGF018877 3EGF018326	3EGF019853 3EGF018326
OSS Hängestützpunkt	3EGF021023	3EGF019386	3EGF018631
OSS Auslegerstützpunkt	3EGF018630	3EGF018630	3EGF018630

* bei verlängertem Kriechstreckenbedarf, z. B. Vogelschutz

RPS/DE/442/0724

© 2024. Alle Rechte sind der Rail Power Systems GmbH vorbehalten.

Die in diesem Dokument angegebenen Spezifikationen betreffen gängige Anwendungsbeispiele. Sie bilden nicht die Leistungsgrenzen ab. Im konkreten Anwendungsfall können daher abweichende Spezifikationen erreicht werden. Maßgeblich sind allein die im jeweiligen Angebot formulierten oder vertraglich vereinbarten Spezifikationen. Technische Änderungen bleiben vorbehalten. TracFeed® ist ein eingetragenes Warenzeichen der Rail Power Systems GmbH.

Rail Power Systems GmbH

Garmischer Straße 35 | 81373 München | Deutschland | T +49 89 41999-0 | F +49 89 41999-270 | www.rail-ps.com